

12^{ème} édition

Imaginales

le festival des mondes imaginaires



Dossier de Presse

Rendez-vous à Épinal du 23 au 26 mai 2013 !

Contact Presse

Flavie NAJEAN Communication
flavienajean@wanadoo.fr - 06 87 35 02 16



12^{ème} édition du festival Imaginales

Restez connecté !

Cafés littéraires, conférences, tables rondes, expos, invités de dernière minute... le programme des Imaginales évolue tout au long de l'année... alors pour disposer d'une info à jour et découvrir les petites et grandes surprises de la programmation :

Rendez-vous sur

www.imaginales.fr

Suivez-nous également sur Facebook Imaginales et Twitter, pour partager avec la communauté des Imaginales !



Sommaire

Découvrir les Imaginales	04
Epinal, imagination, images et imaginaire.....	05
Bienvenue à l'Allemagne.....	06
Femmes puissantes, les nouvelles héroïnes	07
Ils seront aux Imaginales.....	09
Au programme cette année.....	14
Les lauriers des Imaginales	16
Emile Morel expose à la Plomberie.....	19
Les bons plans du festivalier.....	20
Nos partenaires	22
Vos contacts	23

Découvrir les Imaginales

La fin du monde n'a pas eu lieu – celle des mondes imaginaires encore moins, voici donc le dossier de presse de la 12^{ème} édition de ce festival dont nous sommes si fiers de constater chaque année le dynamisme et la convivialité !



En effet, quatre jours durant, ce sont plus de 20 000 personnes qui viennent à Epinal, plonger dans l'univers des mondes imaginaires, à la rencontre de près de 150 invités : auteurs, illustrateurs, conférenciers, français et étrangers.

L'événement est ouvert à tous : enfants, adolescents, adultes et seniors, en fonction de leurs affinités, qui avec les contes de fées, qui avec le roman d'anticipation, ou encore le roman historique, la fantasy ou la BD.

L'édition 2013 met de nouvelles cordes à son arc, avec un angle résolument féminin, à travers les nouvelles héroïnes, un autre tourné vers l'Allemagne et ses auteurs fantasy, une réflexion sur les valeurs maçonniques dans la littérature de l'imaginaire et des expositions d'exception, parmi lesquelles l'artiste Emile Morel.

Bienvenue à Epinal, dans ces univers imaginaires, entre expositions, conférences, cafés littéraires et animations insolites, dans le Parc du Cours, un espace à l'anglaise, ombragé et bordé par les courbes de la Moselle, mais aussi sur les places, dans les petites rues et à la terrasse des cafés et restaurants de la ville !



Épinal, imagination, images et imaginaire

Les Imaginales sont une fenêtre ouverte sur l'imaginaire et sa diversité : fantasy, fantastique, contes de fées, légendes, thriller d'anticipation, sans oublier le roman historique. Dix ans après sa création, le festival a trouvé naturellement sa place dans cette ville dédiée depuis toujours à la culture et à l'Image.

En effet, avec la « Cité de l'Image », qui rassemble sur un même site l'ancienne Imagerie, toujours en activité, et le Musée de l'Image, qui gère la plus importante collection européenne d'images populaires, avec l'Ecole Supérieure d'Art de Lorraine (Epinal-Metz), et enfin le « Pôle de l'Image », véritable cluster dédié aux nouvelles technologies de l'image implanté dans la Maison romaine, la Ville d'Épinal s'affiche clairement comme « capitale de l'image et de l'imaginaire ».



Bienvenue à l'Allemagne !

Willkommen Deutschland !

A compter de cette année, un pays sera chaque printemps, l'invité des Imaginales. Le festival est depuis toujours ouvert sur le monde, avec des auteurs, illustrateurs et éditeurs internationaux. L'idée de lire « sans frontière » n'est donc pas totalement nouvelle, mais la présence officielle d'un pays ami officialise cette découverte de la fantasy à travers une culture différente !

C'est par notre voisine l'Allemagne, que nous lançons cette initiative, en partenariat avec le **Salon du livre de jeunesse de Sarrebruck**.

Cette invitation intervient également dans le cadre du Cinquantenaire du Traité de l'Elysée. En effet, c'est en 1963, que le chancelier Konrad Adenauer et le général de Gaulle signaient le **traité pour la coopération franco-allemande, entré dans l'histoire sous le nom de « traité de l'Elysée »**. Cet accord, qui a scellé la réconciliation franco-allemande, demeure la référence fondamentale du partenariat entre nos deux pays.

Nina Blazon et Andreas Eschbach, deux maîtres de l'Imaginaire allemand, sont annoncés (surveillez le site Internet : d'autres noms devraient bientôt s'y ajouter).



Femmes puissantes, les nouvelles héroïnes

En fantasy, les lectrices sont aussi nombreuses que les lecteurs ; également très présentes dans l'édition, les auteures font jeu égal avec leurs homologues masculins : aux Etats-Unis, aujourd'hui, un écrivain sur deux est une femme. Le rôle des femmes a radicalement changé dans la fiction aussi : autrefois vouées aux rôles de faire-valoir (douce fiancée, épouse consolatrice, voire simple objet de désir), les femmes ont pris de plus en plus d'importance dans les romans de fantasy contemporains, qui proposent aujourd'hui des personnages de femmes puissantes, illustrés par les romans des Américains Gail Carriger ou Ken Scholes, invités cette année à Epinal, mais aussi d'une jeune génération française désireuse d'en finir avec la fantasy de papa !



Le départ du Boréal

par Christophe VACHER - Ed. 2012

1^{ère} Image d'Épinal d'une collection dédiée aux Imaginales



Une image 2013 résolument féminine !

L'affiche des Imaginales est l'œuvre d'un couple. Magali Villeneuve, écrivaine, scénariste, illustratrice de l'imaginaire depuis six ans et Alexandre Dainche, scénariste et illustrateur professionnel depuis plusieurs années. L'un comme l'autre sont des professionnels reconnus du monde de la fantasy. Ils travaillent aujourd'hui aux Etats-Unis, pour les plus grands noms du cinéma et du numérique, tels que Wizards of the Coast, Lucasfilms, Middle Earth Enterprises, ou encore Games Workshop.

Comme en 2012, avec l'illustrateur Christophe Vacher, Magali Villeneuve et Alexandre Dainche réaliseront cette année une création unique pour l'Imagerie d'Epinal, qui sera dévoilée à l'occasion des Imaginales !



Un café littéraire pour les femmes !

Dans le cadre d'un partenariat avec les magazines féminin du grand Est, Nancy Femmes, Metz Femmes et Luxembourg Féminin, les Imaginales dédient un café littéraire aux nouvelles héroïnes de la fantasy.

Intitulé « Femmes et fantasy : du faire-valoir à la femme d'action ! », cette rencontre sera animée par Stéphanie Nicot, qui accueillera les auteures Charlotte Bousquet (Prix Imaginales 2011), Gail Carriger (États-Unis), Manon Fargetton et Justine Niogret (Prix Imaginales 2010)

Entrée libre, le samedi 25 mai dans l'après-midi, au jardin du cours et bulle du livre, face à la préfecture d'Épinal.



Ils seront aux Imaginales

Liste des auteurs ayant confirmé leur présence au 30 janvier 2013

Auteurs étrangers



Nina BLAZON
Allemagne



Gail CARRIGER
Etats-Unis



Andreas Eschbach
Allemagne



Alastair REYNOLDS
Royaume-Uni

Auteurs français



Ken SCHOLES
Etats-Unis



Raphaël ALBERT



Ayerdhal



Stéphane BEAUVERGER

Prix Imaginales des lycéens 2012



Paul BEORN



Yoann Berjaud



Francis BERTHELOT



Pierre BORDAGE



Charlotte BOUSQUET

Prix Imaginales 2011

Prix Imaginales
des collégiens 2012



**Morgane
CAUSSARIEU**



Fabrice COLIN

Prix Imaginales 2008,
jeunesse



Lionel DAVOUST



**Marie-Charlotte
DELMAS**



**Jean-Claude
DUNYACH**



Arnaud DUVAL

Sélection Prix Imaginales
des lycéens 2013



Eli ESSERIAM

Sélection Prix Imaginales
des lycéens 2013



Manon FARGETTON

Sélection Prix Imaginales
des collégiens 2013



Mélanie FAZI



Florian FERRIER



Laurent GENEFORT



Yves GREVET



Alain GROUSSET



Johan HELIOT

Sélection Prix Imaginales
des collégiens 2013



Marion HENDRICKX



P.J. HERAULT



Florence HINCKEL

Sélection Prix Imaginales
des collégiens 2013



**Jean-Philippe
JAWORSKI**

Prix Imaginales 2009



Edouard KLOCZKO



Sylvie LAINÉ



Patrice LOUNET



Alexandre MALAGOLI

Sélection Prix Imaginales
des lycéens 2013



Jean-Luc MARCASTEL

Sélection Prix Imaginales
des collégiens 2013



Jean MARIGNY



Frédéric MARS

Sélection Prix Imaginales
des collégiens 2013



Jacques MARTEL



Xavier MAUMÉJEAN



Sylvie MILLER



Franck MORZUCH



Justine NIOGRET

Prix Imaginales 2010



Olivier PERU

Sélection Prix Imaginales
des lycéens 2013



Cristina RODRIGUEZ



Carina ROZENFELD



Sire Cédric



Alain SPRAUEL



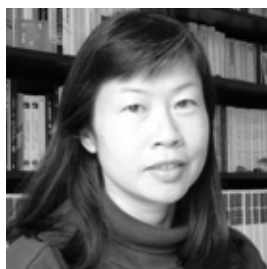
Brice TARVEL



Arthur TÉNOR



Adrien TOMAS



**Thanh-Van
TRAN-NHUT**

Prix Imaginales 2012



Carole TREBOR



**Jean-Michel
TRUONG**



Vincent VILLEMINOT



Laurent WHALE

Sélection Prix Imaginales
des collégiens 2013

Sélection Prix Imaginales
des collégiens 2013

Liste - au 30 janvier 2013 - des auteurs, illustrateurs et collaborateurs présents au festival.
Cette liste sera mise à jour régulièrement sur le site internet du festival : www.imaginales.fr

Illustrateurs / Dessinateurs et scénaristes BD



Andoryss
Scénariste BD



Alexandre DAINCHE
Auteur de l'affiche
2013



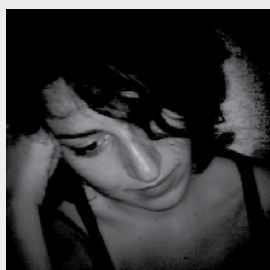
Magali VILLENEUVE
Auteur de l'affiche
2013



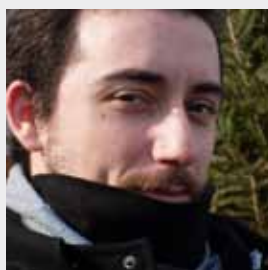
Fabien FERNANDEZ
Fresque 2013



Li-An



Élodie MARZE
Fresque 2013



Olivier SANPHILIPPO
Fresque 2013



Marc YANG
Dessinateur BD

L'association *Les Imaginales maçonniques & ésotériques d'Épinal*, en partenariat avec les Imaginales, se propose d'organiser lors du Festival des cafés maçonniques et ésotériques dans le Temple maçonnique d'Épinal.

La Franc-maçonnerie, syncrétisme de toutes les traditions occidentales élaboré au XVIII^{ème} siècle, contient un corpus symbolique et ésotérique dont se nourrissent un grand nombre d'œuvres littéraires, musicales, picturales et architecturales, ce dont n'est pas toujours conscient le grand public. Les mythes et légendes maçonniques sont multiformes et foisonnants. Ils ressortent tous du voyage et du passage, et sont des sources de l'Utopie et de l'Uchronie, et par là de l'Imaginaire. Il est donc tout naturel qu'à Épinal, cette association s'arrime aux Imaginales - d'autant qu'à la proximité spirituelle s'ajoute une proximité géographique : le Temple maçonnique est situé face au Festival.

Cette pré-liste des cafés programmés n'est pas exhaustive :

- Alain Bauer : Intrigues criminelles et franc-maçonnerie entre fiction et réalité
- Joël Gregogna et Manuel Picaud : Bd, imaginaire et franc-maçonnerie
- Joël Gregogna : La Venise d'Hugo Pratt, Les Arcanes du Triangle Secret
- Alain-Jacques Lacot : Du roman à la BD, La Conjuración des vengeurs
- Éric Giacometti et Jacques Ravenne : Le Commissaire Marcos, un franc-maçon héros de roman

Au programme cette année

4 jours | 4 soirées insolites

70 cafés littéraires

Grands entretiens

Conférences et tables rondes

Lectures publiques

Expositions

Animations et spectacles

Cinéma

Prix littéraires

Formations

Dîners insolites

Ateliers d'écriture et d'illustration

Speed dating auteurs - éditeurs

Deux à trois initiatives, toutes les heures

Le programme détaillé, constamment mis à jour, est
affiché sur le site :

www.imaginales.fr



Trois Dîners Insolites du Patrimoine aux Imaginales !

Un Dîner Insolite du Patrimoine, c'est l'occasion de plonger dans des lieux exceptionnellement ouverts au public, au cours d'un dîner gastronomique, musical et artistique, mis en scène par les entreprises des Arts de la Table des Vosges, le tout orchestré par un Chef, épaulé par les écoles de cuisine et d'hôtellerie vosgiennes. Pour les Imaginales, trois soirées de l'imaginaire sont proposées, avec musique live et animation fantasy ...

Mercredi 22 mai, dans le Magic
Mirrors

Vendredi 24 et samedi 25 mai,
dans la Villa du Parc du Château

Renseignements sur
www.diners-insolites.com

Parmi la centaine de rencontres magiques et inoubliables prévues, voici quelques pépites du programme 2013 !

Des conférences :

- La leçon de dessin de... Krystal Camprubi
- Conan, l'intégrale : histoire d'une résurrection littéraire..., avec Patrice Louinet
- Une nuit Albrecht Dürer

Des cafés littéraires :

- Tueuses en série : les femmes de la bit-lit !
- Dans l'antichambre des maîtres : traduire et approcher les écrivains avec Jean-Daniel Brèque
- Cruautés : le rôle de la violence en littérature avec Morgane Caussarieu, Éli Esseriam, Jean-Philippe Jaworski
- Le cerveau en question(s) : avec Pierre Bordage, Stéphane Gérard, Bernard Werber (sous réserves)
- Définir l'humain : la littérature-miroir
- Les guerres de l'Empire : répression et résistance

Des tables rondes :

- Jeu de rôle et histoire : avec Fabien Fernandez, Jean-Philippe Jaworski, Olivier Sanphilippo
- De l'indifférence à l'ouverture... : l'imaginaire et l'université française avec trois universitaires : Anne Besson, Simon Bréan, Jean Marigny
- Des mondes inquiétants : le grand retour des dystopies...
- Les collections « Young Adult » : opération marketing ou demande des lecteurs ?
- Écrire un premier roman... : comment faire ?
- Publier un premier roman... : et trouver son éditeur avec Nadia Coste, Lionel Davoust, Adrien Tomas...

Des ateliers :

- écriture, animé par Lionel Davoust et Jean-Claude Dunyach
- illustration, animé par Krystal Camprubi

Les ateliers sont sur inscription.



Les lauriers des Imaginales

Les prix Imaginales

Créé en mai 2002 à l'initiative de la Ville d'Epinal, le Prix Imaginales est le premier prix exclusivement consacré à la fantasy en France.

Il récompense à la fois des écrivains, des illustrateurs, des essayistes ou des traducteurs.

Un jury composé de journalistes, d'universitaires, de critiques et de spécialistes du genre prime **les meilleures œuvres de fantasy dans sept catégories :**

ROMAN FRANCOPHONE

ROMAN ÉTRANGER (traduit)

ILLUSTRATION

BD

JEUNESSE

NOUVELLE

PRIX SPÉCIAL

L'annonce des prix a lieu début mai, afin de pouvoir, dans la mesure du possible, accueillir les auteurs récompensés aux Imaginales à Epinal.

Ces prix seront remis le samedi 25 mai 2013.



Les prix PIC et PIL

Ils sont un millier de collégiens et lycéens, entourés de leurs professeurs de lettres à lire depuis l'automne, pour élire le PIC (Prix Imaginales des Collégiens) et le PIL (Prix Imaginales des Lycéens). Ces prix seront décernés le jeudi 23 mai.

Cette année, le Magazine PHOSPHORE est partenaire du prix Imaginales des lycéens !

PHOSPHORE

Sont nommés pour le Prix Imaginales des Collégiens 2013 :

- Manon FARGETTON, **June 1, Le souffle** (Mango, janvier 2012)
- Johan HELIOT, **Dans la peau d'une autre** (Rageot, octobre 2012)
- Florence HINCKEL, **Théa pour l'éternité** (Syros, août 2012)
- Jean-Luc MARCASTEL, **La Geste d'Alban, L'Enfant-monstre** (Nouvel angle, octobre 2011)
- Frédéric MARS, **Les Ecrivains 1, La Cité lumineuse** (Baam !, février 2012)
- Carole TREBOR, **Nina Volkovitch 1, La Lignée** (Gulf stream, septembre 2012)

Sont nommés pour le Prix Imaginales des Lycéens 2013 :

- Sarah COHEN-SCALLI, **Max** (Gallimard , 2012)
- Arnaud DUVAL, **Les Pousse-Pierres** (éditions du Riez, 2011)
- Eli ESSERIAM, **Cavalier blanc : Alice** (éditions du Matagot, 2011)
- Alexandre MALAGOLI, **Sanctuaire, La trilogie du roi sauvage 1** (Bragelonne, 2012)
- Olivier PERU, **Druide** (J'ai lu, 2012)
- Vincent VILLEMINOT, **Instinct**, tome 1 (Nathan, 2012)



Le Prix Une Autre Terre

Il est géré par l'association « Une Autre Terre ». Le comité d'organisation est composé de 8 membres qui prennent en charge les différentes tâches nécessaires au bon déroulement du prix : contact des éditeurs, sélection des livres nominés, constitution du comité de lecture, organisation du vote et remise du prix.

L'ensemble des prestataires œuvrant en faveur du Développement Durable (éco-conception, qualité environnementale des bâtiments, maîtrise de l'énergie, promotion des énergies renouvelables, transfert de technologies...) prennent en compte le contexte actuel, qu'il soit environnemental (augmentation de l'effet de serre) ou énergétique (épuisement des ressources fossiles), via une démarche globale.

Il semble ainsi urgent de tisser des liens entre le réseau des acteurs technico-scientifiques et des « penseurs » extérieurs à cette filière.

Les objectifs du Prix « Une Autre Terre » sont donc les suivants :

- Permettre à la filière technico-scientifique, afin d'optimiser ses procédures, d'entendre et de discuter les thèses innovantes d'écrivains d'anticipation.
- Offrir aux écrivains, afin d'actualiser leurs connaissances, l'accès à un réseau de spécialistes techniques et scientifiques.
- Fédérer un réseau de partenaires, tous passionnés de littérature de science-fiction, autour d'un projet convivial d'échange et d'amélioration permanente.

Trois oeuvres sont sélectionnées :

- **Exodes** de Jean-Marc Ligny, aux Éditions L'Atalante
- **La Fille automate** de Paolo Bacigalupi, aux Éditions Au diable vauvert
- **Super triste histoire d'amour** de Gary Shteyngart, aux Éditions de l'Olivier



<http://www.uneautreterre.fr/>

Une exposition exceptionnelle à la Plomberie

Les Imaginales sont partout dans la ville. A la Plomberie, un espace dédié à l'Art Contemporain, le festival invite Émile Morel, l'imaginaire à fleur de peau.

En 2012, associées à la galerie Mathgoth de Paris, les Imaginales avaient résolument mis un pied dans le domaine de l'art contemporain. Cette année, le Festival expose à la Plomberie – un lieu magique ! – en partenariat avec La Lune en parachute et la Galerie Albert Benamou de Paris : Émile Morel est invité à partager avec les festivaliers son monde si particulier, sombre et rose, enfantin et parfois cruel.

Né en 1975 à Lyon, diplômé de l'École Nationale des Beaux-Arts de Lyon, Émile Morel vit et travaille à Lyon. « Je suis un dessinateur compulsif depuis mon enfance, dit-il. Je passais de longues heures à feuilleter les vieux magazines : *Pilote*, *Métal Hurlant*, les comics US de mon père, ou je passais des heures devant les nombreuses pochettes de disques de sa collection tout en écoutant la musique (Pink Floyd, King Crimson, Yes et bien d'autres). Puis vinrent les chocs cinématographiques : *La Planète Sauvage*, *Le Roi et l'Oiseau*, *Dark Crystal*, *Star Wars*, plus tard Miyasaki et Peter Jackson... Moebius, Lovecraft, Tolkien, mon goût pour la fantasy et le space opéra est immense. J'habite mes images comme elles m'habitent. »

« Un jour, écrit Jacques Mauguin, je me suis demandé si Émile Morel n'était pas qu'un simple illustrateur, mais seulement un illustrateur lowbow, mêlant humour, pastiche, satire et faux-semblant. Et puis j'ai décidé de regarder plus près son œuvre, cette accumulation d'images et de codes dont je pensais qu'elle pourrait servir d'illustrations à quelques contes fantastiques d'Hoffmann, Edgar Allan Poe, Charles Perrault, de Cazotte, Erckmann-Chatrian ou Lewis Carroll. »



Les bons plans des festivaliers

L'Office du Tourisme d'Épinal a fait preuve d'imagination et concocté pour les visiteurs une série d'offres conviviales, savoureuses et originales !

L'accès au festival les Imaginales est gratuit.

Week-end bon plan Imaginales « Découverte de la capitale des Images et de l'Imaginaire »

Un week-end petit prix pour un maximum de plaisirs : l'occasion de partir à la découverte de la Capitale des Images et de l'imaginaire. A visiter : ses musées, sa célèbre Imagerie, son centre historique, de la basilique aux vestiges du château, et le Festival des Imaginales, partout dans la ville.

Ce séjour de 2 jours / 1 nuit comprend :

- 1 nuit en hôtel** en chambre double (petits-déjeuners et taxe de séjour inclus)
- 1 repas (hors boissons) dans un restaurant de la ville
- 1 visite guidée de l'Imagerie d'Épinal
- 1 entrée au Musée de l'Image

A partir de 66 € par personne sur la base de 2 personnes hébergées en chambre double. Tarif valable pour un séjour entre le 24 et le 26 mai 2013.



Séjour détente famille « Au cœur de l'imaginaire »

Le temps d'un week-end, les familles sont invitées à plonger au cœur des mondes imaginaires, à travers les animations prévues dans le cadre du festival « Les Imaginales ». Elles peuvent découvrir la Cité de l'Image et assister à une lecture du ciel au planétarium d'Épinal, unique en Lorraine !

Descriptif du séjour de 2 jours / 1 nuit :

- l'hébergement en chambre double communicante dans un hôtel*** (petits-déjeuners et taxe de séjour inclus)
- 1 repas crêpes (hors boissons) dans un restaurant de la ville
- 1 pass famille Cité de l'Image (visite guidée de l'Imagerie d'Épinal et entrée au Musée de l'Image)
- l'entrée au planétarium

A partir de 66 € par personne sur la base d'une famille de 2 adultes et 2 enfants de moins de 12 ans, hébergée en chambre double communicante (le cas échéant, consulter l'Office de Tourisme). Tarif valable pour un séjour entre le 24 et le 26 mai 2013.

Week-end rêverie couple « Au pays des Imaginales »

C'est un week-end qui invite au cœur des mondes imaginaires, entre le parc du festival et les multiples expositions dans toute la ville. Un hôtel au confort**** avec accès à l'espace spa détente (sauna, hammam, jacuzzi, piscine couverte), avant un dîner en tête à tête au cœur du centre historique d'Épinal.

Descriptif du séjour de 2 jours / 1 nuit :

- l'hébergement en chambre standard dans un hôtel****
- un dîner (hors boissons) dans un restaurant gastronomique du centre ville
- l'entrée au musée départemental d'art ancien et contemporain
- 1 pass Cité de l'Image (visite guidée de l'Imagerie d'Épinal et entrée au musée de l'Image)



Dîners Insolites Magic Mirror © Jean-François HAMARD

Week-end « Insolite Imaginaire »

Quand l'insolite s'invite à l'occasion d'un festival autour des mondes imaginaires, cela donne un séjour féérique, avec un Dîner Insolite du Patrimoine, dans la villa du Parc du Château. La soirée débute par une visite des vestiges du Château, suivie d'un dîner gastronomique au cœur du pavillon spécialement décoré. Visitez la Cité de l'Image, tout en profitant du Festival des Imaginales.

Ce séjour de 2 jours / 1 nuit comprend :

- 1 nuit en hôtel ** en chambre double (petits-déjeuners et taxe de séjour inclus)
- 1 dîner insolite du patrimoine
- 1 pass Cité de l'Image (visite guidée de l'Imagerie et entrée au Musée de l'Image)

A partir de 104 € par personne sur la base de 2 personnes hébergées en chambre double. Tarif valable pour un séjour entre le 24 et le 26 mai 2013.

A partir de 97 € par personne sur la base de 2 personnes hébergées en chambre double, **excluant le pass la Cité de l'Image**. Tarif valable pour un séjour entre le 24 et le 26 mai 2013.

A noter que le TER Lorraine proposera à partir de la fin mars une offre exceptionnelle Imaginales, proposant un aller-retour TER de toutes les villes lorraines, un hébergement en ***, un Dîner Insolite et un pass Cité de l'Image pour moins de 100€ par personne.

A consulter sur www.vosges-insolites.com

Nos partenaires

Les Imaginales sont organisées par la Ville d'Épinal,



avec le concours des institutions suivantes :



avec la participation de partenaires privés (éditeurs...),
et celle de la presse.



Concept graphique © Ville d'Épinal

Crédits photographiques © Ville d'Épinal

Hormis page 5 : «Bienvenue à l'Allemagne» et page 8 à 12 : portraits auteurs / illustrateurs,

Dîners Insolites Magic Mirrors, page 20 © Jean-François HAMARD

Illustration des Imaginales 2013 © Magali Villeneuve et Alexandre Dainche (page 6 et couverture)

Vos contacts

Ville d'Épinal

Direction Générale des Services

Olivier JODION

olivier.jodion@epinal.fr

Hélène KOEHLER

helene.koehler@epinal.fr

03 29 68 50 12

Directeur du Festival

Bernard VISSE

bv@imaginales.com

06 72 83 65 33

Directrice Artistique

Stéphanie NICOT

sn@imaginales.com

06 14 69 63 51

Contacts Presse

Flavie NAJEAN

flavienajean@wanadoo.fr

06 87 35 02 16

Sandrine DELACÔTE

sandrine.delacote@epinal.fr

06 08 56 58 78

Contacts lycées et collèges

Prix Imaginales des Collégiens :

Martine MAPPS

martine.mapps@laposte.net

Prix Imaginales des Lycéens :

Véronique BART

verobart@sfr.fr

à Épinal

Les Imaginales, partout dans la ville
du 23 au 26 mai 2013



www.imaginales.fr

