



Imaginales

le festival des mondes imaginaires

Dossier de Presse

[**11^{ème} édition** | 31 mai - 3 juin 2012]

Contact presse

Flavie NAJEAN

flvienajean@wanadoo.fr | 06 87 35 02 16

 ville
d'Épinal

11^{ème} édition du festival Imaginales

Rendez-vous à Epinal, capitale des images et de l'imaginaire !

du 31 mai au 3 juin 2012



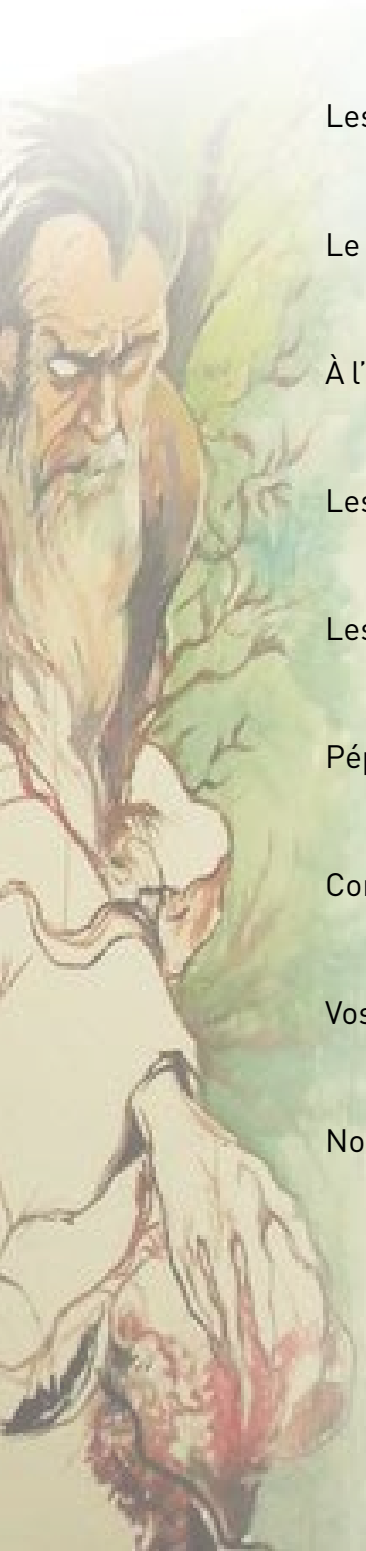
Le festival au jour le jour

Parce que les Imaginales évoluent tout au long de l'année ...
Pour disposer d'une info à jour, découvrir les nouveautés et
les invités de dernière minute, les petites et grandes
surprises de la programmation :

rendez-vous sur **www.imaginales.fr**

Sommaire

| | |
|---|----|
| Les Imaginales en une page | 03 |
| Epinal, capitale des images et de l'imaginaire..... | 04 |
| En attendant les grands jours | 05 |
| Les principaux sites..... | 07 |
| Le programme..... | 08 |
| À l'affiche de la saison 2012..... | 09 |
| Les prix décernés aux Imaginales..... | 13 |
| Les ateliers des Imaginales..... | 15 |
| Pépites insolites et nouveautés 2012..... | 16 |
| Comment venir, comment rester ?..... | 18 |
| Vos contacts | 21 |
| Nos partenaires | 22 |



Les Imaginales en une page

Depuis la création de l'événement en 2002 par la Ville d'Epinal, les Imaginales n'ont cessé d'évoluer pour devenir l'un des premiers salons européens de littérature d'imaginaire, et en premier lieu de « fantasy ».

Quatre jours...

Parmi les 4000 salons littéraires français, la plupart abordent le livre « en général ». **Les Imaginales, elles, ont été conçues pour valoriser une littérature en plein essor**, la plus lue aujourd'hui et, paradoxalement, la moins chroniquée par les émissions littéraires traditionnelles. En témoigne le millier de collégiens et lycéens de la région, qui lisent, commentent et débattent avec passion, afin d'élire leurs prix, depuis l'automne jusqu'à mai ! C'est ce paradoxe étonnant que nous avons voulu résoudre, avec un succès évident, grâce à l'appui de journalistes curieux et d'ambassadeurs passionnés.

Quatre jours durant, plus d'une centaine d'invités venant de France, d'Europe, des Etats-Unis ou d'ailleurs, écrivains ou illustrateurs, spécialistes de la fantasy, du roman historique, du thriller d'anticipation, du fantastique, de la bit-lit ou encore des contes et légendes, partagent leur passion avec un public de plus en plus nombreux.

Aujourd'hui, ce sont plus de 20.000 visiteurs qui se plongent dans ces univers imaginaires, entre expositions, conférences, cafés littéraires et animations insolites, dans un parc ombragé, bordé par les courbes de la Moselle.

Ouvertes au plus large public (et n'oubliant pas la littérature jeunesse, qui y a toute sa place), les Imaginales se veulent à échelle humaine, privilégiant la proximité et la convivialité, les conversations entre auteurs et lecteurs. C'est, avec la qualité des intervenants et de la programmation, une véritable marque de fabrique ! **Sur le festival et partout dans la ville, restaurants, cafés, places et ruelles, jardins et musées vivent au rythme de cette fête de la littérature et de l'image.**

... hauts en couleur

Ces quatre jours et quatre nuits s'annoncent déjà hauts en couleur. Étape supplémentaire en cette édition 2012, ces quatre journées finiront en beauté par un Dîner Insolite du Patrimoine et de l'Imaginaire, dans trois sites exceptionnellement ouverts au public, mêlant littérature, gastronomie et mise en scène de talent.

Last but not least, les Imaginales n'attendent pas le 31 mai pour aller à la rencontre des lecteurs. Depuis novembre 2011, en partenariat avec la bmi (bibliothèque multimédia intercommunale) d'Epinal-Golbey, **une rencontre est organisée tous les deux mois avec un auteur-phare de la jeune génération française d'imaginaire**. S'ajoutant aux clubs lecture des adolescents, aux conférences et formations organisés en amont du festival, ces rencontres font battre le cœur des Imaginales tout au long de l'année.

Bernard Visse, directeur des Imaginales - 06 72 83 65 33
Stéphanie Nicot, directrice artistique - 06 14 69 63 51

Epinal, capitale des images et de l'imaginaire

Avec les Imaginales, Epinal confirme le positionnement historique de la Ville par rapport à l'image et à l'imaginaire. En effet, la création de ce festival de littérature et d'image à Epinal n'est pas le fruit du hasard...

Spina en latin signifie « éperon rocheux ». Cet éperon domine la ville : on y construit au Moyen Age un site défensif, un château destiné à la défendre contre toute attaque. Ce château emblématique de la cité figure chaque année depuis 2002 sur l'affiche des Imaginales. Il trace un trait entre un riche patrimoine historique et un festival devenu l'un des symboles du dynamisme chaleureux d'Epinal.

En 1825, l'une des premières bibliothèques de France fut fondée à Epinal. Aujourd'hui, la bmi d'Epinal-Golbey est l'une des plus modernes de l'hexagone.

En outre, depuis 1796, la cité est le berceau d'une imagerie populaire devenue célèbre dans le monde entier : les « Images d'Epinal ». Dès la fin du XVIIIe siècle, alors que Jean-Charles Pellerin, cartier à Épinal, imprime jeux, images pieuses et planches illustrant des événements populaires, des légendes et contes de fées, ces créations sont revendues sur tout le territoire et à l'étranger par les colporteurs (les « chamagnons »). Sources de distraction, d'information, voire de propagande, les Images d'Epinal, BD avant la lettre, ont constitué vraiment un « quatrième pouvoir », bien avant la presse, l'invention d'Internet et des réseaux sociaux.

Aujourd'hui, la « Cité de l'Image » rassemble sur un même site l'ancienne Imagerie, toujours en activité, et le Musée de l'Image, qui gère la plus importante collection européenne d'images populaires. Avec l'École Supérieure d'Art de Lorraine (Epinal-Metz), dont le projet pédagogique embrasse « Images et narrations », et le « Pôle de l'Image », véritable cluster dédié aux nouvelles technologies de l'image implanté dans la Maison romaine, **la Ville d'Epinal s'affiche clairement comme « capitale des images et de l'imaginaire ».**

Dans ce contexte, les Imaginales sont une fenêtre ouverte sur l'imaginaire et sa diversité : fantasy, fantastique, contes de fées, légendes, thriller d'anticipation, sans oublier le roman historique. Dix ans après sa création, le festival a trouvé naturellement sa place dans cette ville dédiée depuis toujours à la culture.



En attendant les grands jours

Une conférence pour les étudiants de l'Université de Lorraine, INFOCOM

Faculté de Lettres de Nancy, Boulevard Albert 1er
Lundi 19 mars 2012, de 10 h à 11 h 30

Les étudiants d'Infocom de Nancy 2 invitent les créateurs du festival à une rencontre destinée à évoquer l'aventure de la création des Imaginales, le contexte d'un tel festival, la place de la littérature d'imaginaire et du roman historique, mais aussi la communication mise en place autour de ce rendez-vous. L'amphithéâtre sera indiqué à l'entrée de la fac le jour J.

Une formation pour les prescripteurs, qui ose le mordant et le merveilleux !

Deux sessions : 29-30 mars et 5-6 avril 2012

Issue du fantastique classique, mais relevant de la fantasy urbaine, la « bit-lit » (le terme vient de « to bite », mordre en anglais) est à l'évidence la nouvelle frontière de l'imaginaire !

Faute de pouvoir dater précisément son apparition aux États-Unis, on estime que ce genre récent s'est cristallisé autour d'une série devenue célèbre : *Buffy contre les vampires*. Alors que la plupart des adultes y ont vu des histoires simplistes, la série a captivé, sept saisons durant (1997-2003), une génération d'adolescents qui y a trouvé un condensé de ses préoccupations quotidiennes et un brillant récit initiatique.

La bit-lit envahit désormais les télévisions du monde entier, le cinéma (*Twilight*) et la plupart des librairies. De très nombreuses collections, destinées aussi bien aux adultes qu'aux jeunes, se sont récemment créées en France, les éditeurs étant désireux de profiter de cet engouement exceptionnel du public.

On y rencontre des vampires, des loups-garous, des fantômes ou des démons, empruntés à la grande tradition du fantastique classique. Mais, dans la bit-lit, ces créatures font partie de l'univers réaliste décrit ; leur présence est souvent connue, voire acceptée par la société en échange d'un comportement social non prédateur.

Un mélange réussi entre le droit à la sécurité et le droit à la différence, bien dans l'air du temps ! Les personnages principaux sont, à de rares exceptions près, des femmes modernes que leurs pouvoirs magiques et leur courage personnel n'empêchent pas d'être confrontées aux mêmes problèmes de vie quotidienne que leurs lectrices.



Cette formation de deux jours sera animée à Epinal par Stéphanie Nicot, directrice artistique du festival

Public prioritaire : professeurs de Lettres et de Documentation (collèges et lycées), bibliothécaires, libraires. Capacité d'accueil limitée à 25 places par stage.

Formation offerte par les Imaginales, repas et transport à la charge du stagiaire.

Quelques ouvrages :

- Laurell K. Hamilton : *Plaisirs coupables / Anita Blake*, tome 1 (Milady, 2009)
 - Richelle Mead : *Succubes Blues / Succubus*, tome 1 (Bragelonne / Milady, 2009)
 - Lillith Saintcrow : *Le Baiser du démon / Une aventure de Danny Valentine*, tome 1 (Orbit / Le Livre de Poche, 2011)
- Strange Angels** (Castelmore, 2011)

Des soirées Imaginales à la bmi

La bmi Epinal-Golbey (48 rue Saint-Michel, Epinal) a mis en place un cycle de rencontres avec les grandes signatures de l'imaginaire français:

- **Pierre Pevel**, le 18 novembre 2011
- **Charlotte Bousquet**, le 26 janvier 2012
- **Jean-Philippe Jaworski**, le 29 mars 2012
- **Sire Cédric**, le 29 mai 2012

Une fenêtre sur l'enfance pour les seniors

Ils aiment les mondes imaginaires et souhaitent évoquer les contes et légendes de leur enfance. Nouvelle expérience pour les Imaginales, un atelier-rencontre sera mené au printemps 2012 dans une maison de retraite du groupe Korian à Epinal, la «Villa Spinale». Les participants rencontreront des auteurs pour lire et écouter, dire et partager. C'est ça aussi, les Imaginales !

Les principaux sites

Quatre jours durant, Epinal accueille la plus grande librairie de l'imaginaire de France ! Le festival se tient dans les jardins du Cours, au centre ville, mais on retrouve aussi les animations et expositions dans les musées, les cafés et restaurants, les cinémas, dans les rues et sur les places...



La Bulle du Livre

1400 m² en bord de Moselle, au cœur d'un parc à l'anglaise. Les visiteurs peuvent se perdre dans les allées fleuries et arborées, et faire toutes sortes de rencontres magiques, avant de plonger au cœur des stands et des expositions.



Les Magic Mirrors

Ce sont deux chapiteaux à l'ancienne, tout droit venus de Hollande, décorés de miroirs, mystérieux à souhait. Une simple visite est déjà une expérience inoubliable. Ils accueillent les cafés littéraires, les remises des Prix, et l'un d'eux accueillera le premier Dîner Insolite de l'Imaginaire.



L'Espace Cours

Un bâtiment lumineux, site d'exposition largement ouvert sur la rivière, où ont lieu tables rondes et conférences-débat.



La Maison du Bailli

Cette superbe bâtisse, qui date de 1604, est l'une des plus anciennes d'Epinal. Elle recevra les artistes Christophe Vacher (affichiste 2012) et Elvire de Cock (Prix Imaginales de l'illustration 2011).

Vernissage le jeudi 31 mai à 19 h 30



La Place des Vosges

La place historique de la cité avec la Maison du Bailli, et son ambiance souvent festive.



L'Imagerie d'Epinal

Contes de fées et légendes populaires tiennent une large place dans l'éventail des Images d'Epinal. Les plus beaux spécimens se révèlent à l'occasion des Imaginales. L'occasion de redécouvrir Jeanne d'Arc, à travers une nouvelle image et un album jeunesse.

Le Musée de l'Image

Rois et reines, empereurs et impératrices... Ils ont dirigé la France jusqu'en 1870. S'appuyant sur une image d'Epinal du Second Empire montrant la chronologie de leurs règnes depuis les Mérovingiens, l'exposition présentée par le Musée de l'image et l'Université Nancy 2 se penche sur leurs souvenirs. Qu'a retenu l'Histoire ? La légende est-elle plus forte que les faits historiques ?

Exposition du 6 avril au 18 septembre 2012



Le Planétarium

Fenêtre ouverte sur le ciel et ses mystères, le planétarium d'Epinal accueillera une rencontre « Imaginales »

le jeudi 31 mai à 20 h 30.



Les Cinés Palace

proposeront un cycle *Cinéma et imaginaire* durant le festival.



Le Château d'Epinal

Depuis 2002, ses murailles figurent chaque année sur l'affiche des Imaginales. Accès libre ou guidé pour une découverte des lieux. Renseignements à l'office du tourisme.

Le programme

4 jours | 4 soirées insolites

70 cafés littéraires

Grands entretiens

Conférences et tables rondes

Lectures publiques

Expositions

Animations et spectacles

Cinéma

Prix littéraires

Formations

Dîners insolites

Deux à trois initiatives, toutes les heures

Le programme détaillé, constamment mis à jour, est affiché sur le site :

www.imaginales.fr



À l'affiche [saison 2012]

Plus d'une centaine d'invités seront présents à Épinal.



Pierre BORDAGE

L'un des auteurs d'anticipation les plus prolifiques, les plus primés et les plus lus !

La Fraternité du Panca, L'Atalante, 2007-2011



Nicolas BOUCHARD

1793. Un enquêteur du Comité de Sûreté Générale, une voyante, une étrange scène de crime (cadavre, compas, équerre)... Le roman historique sous la Terreur !

Le Traité des supplices, Belfond, 2011



Charlotte BOUSQUET

La fantasy historique au meilleur de sa forme.
Des univers aux couleurs âpres, une écriture flamboyante.

Cytheriae, Mnemos, 2011, Prix Imaginales 2011



Mireille CALMEL

Une grande signature du roman historique.

Aliénor, Le Règne des Lions, XO, 2011



Didier DAENINCKX

Le roman noir social accouché par l'Histoire.

Meurtres pour mémoire, Gallimard, 1984,
Grand Prix de Littérature Policière



Lionel DAVOUST

La révélation thriller de la rentrée. Il a été, pour son premier roman, invité de l'émission « Au Field de la Nuit ». Lionel Davoust sera le « coup de cœur » des Imaginales 2012.

Léviathan, la chute, Don Quichotte, 2011



Nicolas D'ESTIENNE D'ORVES

Le thriller dopé à la grande tradition du roman populaire ! Son précédent opus, *Les Orphelins du Mal*, a été vendu à plus de 200 000 exemplaires dans le monde.

L'Enfant du premier matin, XO, 2011



David Anthony DURHAM (USA)

Un royaume en guerre, la magie, les complots... Un empire dont la puissance repose sur la drogue, l'esclavage et le mensonge ! Un auteur afro-américain qui apporte un souffle nouveau à la fantasy épique.

La trilogie Acacia, Le Pré aux Clercs, 2008 / 2011, Prix John W. Campbell 2009.



Johan HELIOT

Un des auteurs incontournables de la SF et de la fantasy française. Cet ami des Imaginales a tellement aimé le festival qu'il s'est installé à Épinal...

Le Tempestaire, J'ai lu, 2010/2011



Jean-Philippe JAWORSKI

Avec un recueil et un roman plébiscités par la critique et le public, et aussitôt réédités en Folio, Jaworski est devenu l'un des maîtres de la fantasy française.

Gagner la guerre, Les Moutons électriques / Folio SF, 2009, Prix Imaginales



Mercedes LACKEY

Mercedes Lackey a collaboré avec les plus grandes signatures de la fantasy américaine, comme Anne McCaffrey ou Marion Zimmer Bradley, qui l'a parrainée à ses débuts. Mercedes Lackey a connu la notoriété grâce au cycle de Valdemar (une vingtaine de volumes depuis 1987), histoire épique où des hérauts protègent un pays menacé par les forces de sorciers maléfiques.



Érik L'HOMME

Une des très grande signatures du roman jeunesse. Un succès public jamais démenti.

Le Livre des étoiles, l'intégrale, Gallimard, 2011



Frédéric LENORMAND

Son dernier personnage ? Un Voltaire truculent, philosophe et enquêteur...

La Baronne meurt à cinq heures, Lattès, 2010, Prix Historia 2011 du roman policier historique, Prix Arsène Lupin 2011 du roman policier



Fabrice MOTTEZ

Astrophysicien, chargé de recherches au CNRS et à l'Observatoire de Paris. Le regard du scientifique en contrepoint des rêves des auteurs d'imaginaire...

2012 : scénarios pour une fin du monde, 2009, Belin



Naomi NOVIK (USA)

Les guerres napoléoniennes et le souffle de l'histoire... Un dragon peu ordinaire et son pilote humain. Du roman historique plus vrai que nature, dans un monde qui, pourtant, n'a pas tout à fait existé !

Série ***Téméraire*** (6 volumes), Le Pré aux Clercs, 2007 / 2011. Prix Locus 2007 du meilleur premier roman.



Pierre PEVEL

Le petit-fils (ultra-doué) d'Alexandre Dumas ! Le premier auteur de fantasy français à être traduit au Royaume-Uni et aux Etats-Unis...

Les Lames du Cardinal, l'intégrale, Bragelonne, 2011



Pierre PELOT

L'auteur le plus prolifique du roman populaire français, auteur de nombreux ouvrages ancrés dans ses Vosges natales (*L'été en pente douce*, adapté au cinéma), devenu une plume majeure de la littérature française contemporaine.

C'est ainsi que les hommes vivent, 2003, Denoël / Livre de Poche, Feuille d'Or 2003 de la Ville de Nancy et de France Bleu Sud Lorraine, Prix Erckmann-Chatria



Thanh-Van TRAN-NHUT

Un mandarin intègre, écœuré par la corruption montante, enquête dans le Vietnam du XVIIe siècle. Une plongée passionnante dans un univers imprégné de légendes...

Les Corbeaux de la Mi-Automne, Picquier, 2011



Christophe VACHER

L'affichiste des Imaginales 2012. Français d'origine, il a choisi de vivre aux Etats-Unis où il travaille pour les studios Disney, Dreamworks, ou encore Universal, en tant qu'illustrateur, sur des productions telles que ***Le Bossu de Notre Dame***, ***Tarzan***, ***Dinosaures*** et bien d'autres. Peintre, il travaille à un univers fantastique, peuplé d'anges, de femmes ailées, de citées suspendues...



Elisabeth VONARBURG (Canada)

La grande signature de la science-fiction et de la fantasy au Québec. Traduite au Royaume-Uni et aux Etats-Unis, couronnée par une vingtaine de prix littéraires, Elisabeth Vonarburg est également une spécialiste de la création littéraire, qu'elle enseigne dans les universités canadiennes et... aux Imaginales.

Comment écrire des Histoires, guide de l'explorateur, La Lignée, 2004



Roland C. WAGNER

L'enfant de Bab El Oued devenu l'auteur de la plus étonnante uchronie historique sur la guerre d'Algérie !

Rêves de Gloire, L'Atalante, 2011



Bernard WERBER

Des Fourmis au Miroir de Cassandra, l'une des meilleures ventes françaises du domaine. Un ami fidèle depuis les débuts du festival.

Le Rire du Cyclope, Albin Michel, 2010

Les prix décernés aux Imaginales

Les Prix Imaginales

Créé en mai 2002 à l'initiative de la Ville d'Epinal, le Prix Imaginales est le premier Prix exclusivement consacré à la fantasy en France.

Il récompense à la fois des écrivains, des illustrateurs, des essayistes ou des traducteurs.

Un jury composé de journalistes, d'universitaires, de critiques et de spécialistes du genre prime **les meilleures œuvres de fantasy dans sept catégories :**

- roman francophone • roman étranger (traduit)
- illustration • BD • jeunesse • nouvelle • prix spécial

Les lauréats reçoivent un prix doté et un trophée spécialement créé par Pierre Matter.

L'annonce des prix a lieu début mai, afin de favoriser la présence et l'accueil des auteurs récompensés aux Imaginales à Epinal. Ces Prix seront remis le samedi 2 juin 2012.

Les Prix PIC et PIL

Ils sont un millier de collégiens et lycéens, entourés de leurs professeurs de Lettres, à lire depuis l'automne, pour élire le PIC (Prix Imaginales des Collégiens) et le PIL (Prix Imaginales des Lycéens). Ces prix seront décernés le jeudi 31 mai.

Sont nommés pour le Prix Imaginales des Collégiens 2012 :

- Charlotte BOUSQUET, *La Nuit tatouée / La Peau des rêves*, 1 (L'Archipel, 2011)
- Marie CAILLET, *L'Héritage des Darcier* (Michel Lafon, 2010)
- Nadia COSTE, *Les Rives du monde / Fedeylins*, 1 (Gründ, 2011)
- Christophe LAMBERT & Sam VANSTEEN, *La Fille de mes rêves* (Syros, 2011)
- Guillaume LEBEAU, *Banquises de feu / La saga de Sakari*, 1 (Rageot, 2011)
- Jean-Luc MARCASTEL, *Le Dernier hiver* (Hachette, 2011)

Sont nommés pour le Prix Imaginales des Lycéens 2012 :

- Stéphane BEAUVERGER, *Le Déchronologue* (Folio SF, 2011)
- Fabien CLAVEL, *Le Châtiment des Flèches* (Pygmalion, 2010)
- Nicolas DEBANDT & Marc-Antoine FARDIN, *Iluvendan* (L'Homme sans nom, 2010)
- Anne FAKHOURI, *Narcogenèse* (L'Atalante, 2011)
- David S. KHARA, *Le Projet Bleiberg* (Critic, 2010)
- Xavier MAUMEJEAN, *L'Ami de toujours* (Flammarion, 2011)



Le Prix Une Autre Terre

Décerné dans le cadre des Imaginales, le prix « Une autre Terre » a été créé à l'initiative de Christophe Huon, gérant d'Energico, société réputée pour ses prestations concernant les énergies renouvelables (bois-énergie, solaire thermique, solaire photovoltaïque, micro-hydraulique, cogénération...) et la qualité environnementale des bâtiments.

Le Prix est géré par l'association « Une Autre Terre ».

Quels ouvrages sont concernés ?

Le Prix « Une Autre Terre » récompense un roman d'anticipation (nouveau ou réédition) pour sa prise en compte du contexte environnemental actuel et présagé.

Le roman d'anticipation représente la société humaine dans un avenir plus ou moins lointain en présentant aussi bien des utopies, comme dans *L'An 2440, rêve s'il en fut jamais* de Louis-Sébastien Mercier (1777), ou des dystopies comme *Le Meilleur des mondes* d'Aldous Huxley (1932). Parmi tous ces futurs, certains mettent l'accent sur des évolutions du contexte de la vie humaine, de l'environnement. Ils mettent en avant un monde qui n'est plus le nôtre ; c'est à présent une autre terre.

Les objectifs du Prix :

- permettre à la filière technico-scientifique, afin d'optimiser ses procédures, d'entendre et de discuter les thèses innovantes d'écrivains d'anticipation ;
- offrir aux écrivains, afin d'actualiser leurs connaissances, l'accès à un réseau de spécialistes techniques et scientifiques ;
- fédérer un réseau de partenaires, tous passionnés de littérature de science-fiction, autour d'un projet convivial d'échange et d'amélioration permanente.

Les trois œuvres sélectionnées pour le prix « Une Autre Terre » 2012 :

Brut, Dalibor Frioux (Le Seuil, 2011)

Eternity Incorporated, Raphaël Granier de Cassagnac (Mnémos, 2011)

La Place aux autres, Philippe Mouche (Gaïa, 2011).

Le site du Prix : www.uneautreterre.fr

<http://www.uneautreterre.fr/>

Ce prix sera remis aux Imaginales le samedi 2 juin.



Les ateliers des Imaginales

Atelier Illustration Avec Gilles FRANCESCO

Découvrir l'utilité de la couverture d'un livre, parler de la sémantique de l'image et de sa composition.... Connaître toutes les étapes nécessaires pour déclencher l'attrait du lecteur.

Encadrés par un professionnel de l'illustration, vous laisserez libre cours à votre imagination et vous apprendrez à mettre en image votre texte afin de faire un premier pas vers, qui sait ? votre futur métier.

Le prix pratiqué (50 €) vise à ouvrir ce stage le plus largement possible.

Durée : deux jours (mercredi 30 et jeudi 31 mai 2012)

Places disponibles : 15 à 20 stagiaires (maximum)

Atelier d'écriture Avec Lionel DAVOUST, Jean-Claude DUNYACH, Elisabeth VONARBURG

«En compagnie de professionnels reconnus, apprendre les règles du jeu. Pas les trucs, pas les recettes, il n'y en a pas, mais il y a le jeu de l'écriture, et ce jeu qu'il faut prendre au sérieux sans se prendre au sérieux a des règles. Structures narratives, registres de langue, travail d'une intrigue, des personnages, des décors, effets de réalité, style... (Sans parler du jeu de la publication, qui est une tout autre paire de manches). Autant d'éléments de la boîte à outils de l'écrivain dont il faut prendre conscience, puis apprendre à se servir...

On apprend à lire, on peut apprendre à écrire (les deux sont d'ailleurs liés). Qu'est-ce qu'un apprentissage, sinon l'acquisition d'une expérience dans la durée ? Les ateliers d'écriture offrent – quand ils fonctionnent bien – un concentré d'expérience. Rien ne remplace l'écriture dans la vraie durée, bien sûr, le travail de fond, l'obstination, mais idéalement on sort plus conscient des ateliers d'écriture, sur bien des plans.»

Elisabeth VONARBURG (extraits).

Le prix pratiqué (50 €) vise à ouvrir ce stage le plus largement possible.

Durée : deux jours (mercredi 30 et jeudi 31 mai 2012)

Places disponibles 15 à 20 stagiaires (maximum)

Renseignements et inscription : infos@imaginables.com
03 29 29 15 07



Pépites insolites et nouveautés 2012

Le speed dating auteurs / éditeurs

Les auteurs en herbe peuvent rencontrer, avec leur manuscrit et en tête-à-tête, un directeur de collection. Ils ont 10 minutes pour le convaincre de lire leur ouvrage... Chaque auteur obtiendra de précieux conseils des professionnels de l'édition. Un plus pour tous ceux qui rêvent d'être publiés !

Les lectures du jeudi soir

Accueillies dans un bar du centre ville, nos « Histoires à lire quand les enfants sont couchés » permettent au public d'écouter, en présence des quatre auteurs choisis, des textes évoquant l'amour, romantique ou plus explicite. Écrire la rencontre ou le désir devant son ordinateur, c'est autre chose que de les entendre lus à haute voix, devant un public attentif et chaleureux. Une expérience aussi forte pour les écrivains que pour leurs lecteurs.

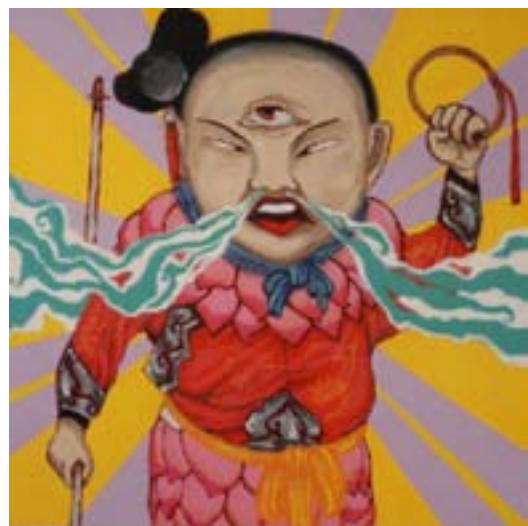
Tous les soirs : un Dîner Insolite du Patrimoine et de l'Imaginaire

C'est merveilleux, c'est délicieux, c'est original et passionnant : c'est un Dîner Insolite du Patrimoine

Un Dîner Insolite du Patrimoine, c'est la visite d'un lieu exceptionnellement ouvert au public, un apéritif et un dîner gastronomiques, mis en scène par les entreprises haut de gamme du linge de maison, des arts de la table et de la décoration florale, le tout orchestré par un Chef, épaulé par les écoles de cuisine et d'hôtellerie vosgiennes.

Pour la toute première fois, les Dîners Insolites s'invitent aux Imaginales, pour 4 soirées d'exception. Du Magic Mirror's à l'Imagerie, en passant par la Villa du Château, les visiteurs auront l'occasion de vivre un moment unique, gourmand et insolite, accompagné d'auteurs ou de créatures étranges ...

Le programme complet de la saison des Dîners insolites, organisée par le Pays d'Epinal Cœur des Vosges, sera en ligne à partir du 7 février 2012 sur www.diners-insolites.com



Une porte ouverte sur l'au-delà : la Tour Chinoise d'Epinal

Chinoise... Elle en a l'allure. Elle intrigue. Que fait une tour chinoise à Epinal, au fond d'une cour de la rue d'Ambrail ? Elle est l'écrin exotique et coloré d'un escalier, d'un simple escalier en pierre de taille, qui sert benoîtement à monter ou à descendre, comme il en existe un nombre incalculable de par le monde, et même en Chine. Mais ce que cet escalier-là a de particulier, c'est qu'il mène en soixante-douze marches à un extraordinaire jardin : le jardin du vieux château qui orne l'affiche des Imaginales depuis la première édition...

Echappatoires au restaurant...

Art contemporain et fantasy : un autre regard sur l'imaginaire Avant, pendant et après le festival, des restaurants jouent le jeu des Imaginales en accueillant dans leurs murs des artistes contemporains, dont le travail présenté est orienté vers les mondes imaginaires. Ces lieux de convivialité proposent un menu spécial Imaginales.

L'Âne Bleu – rue des Petites-Bougeries

Le Citizen – rue François-Blaudez

La Côte de Bœuf – place de l'Atre

La liste de ces restaurants sera consultable sur www.imaginales.fr

Et le livre numérique ?

Papier ou numérique, le livre, est bien vivant ! Et la lecture n'est jamais morte d'une évolution technique, même si quelques moines copistes ont dû croire à la fin du monde lors de l'apparition de l'imprimerie...

En 2011, les Imaginales ont fait la part belle au débat numérique, entre table ronde (salle bondée, débat vif !) et conférence-débat d'Emmanuel Pierrat, écrivain, éditeur, collectionneur d'ouvrages rares et avocat spécialisé en droit de l'édition...

En 2012, les éditeurs seront de la partie avec une table ronde sur leur politique numérique. Et les auteurs expliqueront, au-delà des questions de droit d'auteur, en quoi le numérique les effraie, les questionne ou les enthousiasme.



Comment venir ?

Accès par le train - lignes TGV

Epinal est reliée au réseau TGV. Pour constituer un itinéraire personnalisé, vous pouvez consulter le site www.voyages-sncf.com

Pour plus de renseignements sur les lignes TGV, rendez-vous sur www.tgv.com

Si un TGV ne circule pas jusqu'à Epinal à l'horaire voulu, il est possible de se rendre à Nancy en TGV et de prendre une correspondance TER vers Epinal.

Principaux horaires à partir du 11 décembre 2011 :

Paris / Epinal

Départ de Paris (gare de l'Est) à 6 h 23 - arrivée à Epinal à 8 h 46

Départ de Paris à 12 h 13 - arrivée à Epinal à 14 h 28

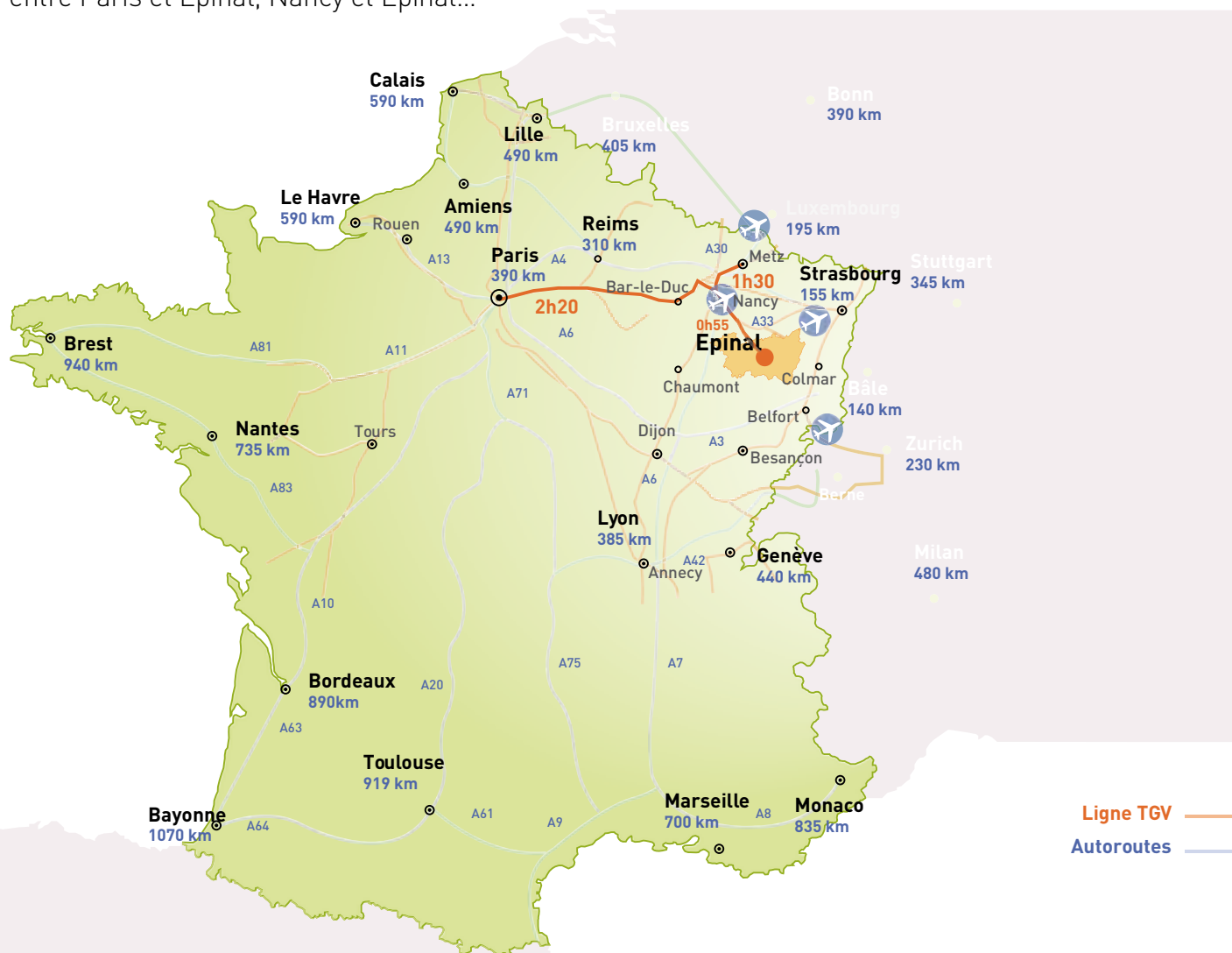
Départ de Paris à 18 h 13 - arrivée à Epinal à 20 h 32

Epinal / Paris

Départ d'Epinal à 9 h 26 - arrivée à Paris (gare de l'Est) à 11 h 46

Départ d'Epinal à 18 h 27 - arrivée à Paris à 20 h 46

www.covoiturage.fr permet aux petits budgets de voyager à moindre coût. Le site fonctionne très bien entre Paris et Epinal, Nancy et Epinal...



Comment rester ?

L'Office de Tourisme d'Epinal propose des séjours et weekends au coeur de l'imaginaire durant tout le festival. En couple, entre amis, en famille, version insolite, chic ou bon plan : tout est prévu !

Séjour « Insolite Imaginaire »

Quand l'insolite s'invite à l'occasion d'un festival autour des mondes imaginaires, cela donne un séjour féérique. Profitez d'un diner insolite au coeur de la célèbre Imagerie d'Epinal : cette soirée d'exception débutera par une visite du Musée de l'Image suivie de démonstrations à l'Imagerie et d'un diner au coeur de cet atelier artisanal séculaire. Un menu gastronomique vous sera servi, dans un cadre agréablement décoré, mettant en scène tous les savoir-faire vosgiens.

Descriptif du séjour :

Ce séjour de 2 jours du 31 mai au 1^{er} juin
1 nuit comprend :

- 1 nuit en hôtel ** en chambre double avec petit-déjeuner
 - 1 diner insolite du patrimoine à l'Imagerie
- L'accès au festival les Imaginales est libre.

Tarifs : à partir de 87 € par personne sur la base de 2 personnes hébergées en chambre double.

Week-end « Insolite Féodal »

Profitez d'un diner insolite dans la villa du Parc du Château d'Epinal, qui domine la cité. Cette soirée d'exception débutera par une visite du Parc du Château et de ses vestiges et d'un dîner au coeur du pavillon du Château, en compagnie d'auteurs de l'imaginaire. 4 à 5 plats de composition gastronomique vous seront servis, dans un cadre agréablement décoré, mettant en scène tous les savoir-faire vosgiens. Profitez également de votre séjour au coeur de la cité des Images pour visiter sa magnifique basilique, sa Tour chinoise nouvellement restaurée, les vestiges du château, et participer au Festival des Imaginales.

Descriptif du week-end « Insolite Féodal » :

Ce séjour de 2 jours / 1 nuit comprend :

- 1 nuit en hôtel ** en chambre double avec petit-déjeuner
- 1 diner insolite du patrimoine à la villa du Parc du Château
- 1 pass Cité de l'Image (Visite de l'Imagerie et du Musée de l'Image)
- L'accès au Festival «les Imaginales» est libre

Tarifs : à partir de 95 € par personne sur la base de 2 personnes hébergées en chambre double. Tarifs valables le week-end du 1/2 juin ou 2/3 juin.

Séjour détente famille « Au coeur de l'imaginaire »

Le temps d'un week-end, les familles sont invitées à plonger au coeur des mondes imaginaires, à travers toutes les animations prévues dans le cadre du festival « Les Imaginales ». Elles peuvent découvrir la Cité de l'Image et assister à une lecture du ciel au planétarium d'Epinal, unique en Lorraine...

Descriptif du séjour de 2 jours / 1 nuit :

- l'hébergement en chambre familiale dans un hôtel*** en demi-pension (hors boissons)
- 1 repas crêpes (hors boissons) dans un restaurant de la ville, proposant une exposition liée aux Imaginales
- l'entrée à la Cité de l'Image (Imagerie d'Epinal et Musée de l'Image)
- l'entrée au planétarium
- l'accès au festival « Les Imaginales » est libre

Tarifs : à partir de 55 € par personne sur la base d'une famille de 2 adultes et 2 enfants de moins de 12 ans, hébergée en chambre familiale (le cas échéant, consulter l'Office de Tourisme). Ce tarif est valable pour le week-end du 1^{er}/2 juin ou 2/3 juin.

Week-end rêverie couple « Au pays des Imaginales »

C'est un week-end qui invite à rêver et déambuler au cœur des mondes imaginaires, entre le parc du festival et les expositions dans toute la cité. Un hôtel au confort **** à proximité immédiate de tous les sites, propose en fin de journée, un accès à l'espace Spa détente (sauna, hammam, jacuzzi, piscine couverte), avant une sortie en tête à tête au cœur du centre historique d'Epinal, dans un restaurant accueillant une exposition éphémère, consacrée au fantastique !

Descriptif du séjour de 2 jours / 1 nuit :

- l'hébergement en chambre standard dans un hôtel****
- un diner (hors boissons) dans un restaurant du centre ville proposant une exposition liée aux Imaginales
- l'entrée au Musée Départemental d'Art Ancien et Contemporain
- l'entrée à la Cité de l'Image
- l'accès à toutes les animations organisées dans le cadre du festival

Tarifs : à partir de 112 € par personne sur la base de 2 personnes hébergées en chambre double. Tarifs valables le week-end du 1er/2 juin ou 2/3 juin.

Week-end bon plan « Découverte de la capitale des Images et de l'Imaginaire »

C'est un week-end petit prix pour un maximum de plaisirs : l'occasion de partir à la découverte de la Capitale des Images et de l'imaginaire. A visiter : ses musées, sa célèbre Imagerie, son centre historique avec sa magnifique basilique, les vestiges du château, et le Festival des Imaginales présent dans la cité.

Descriptif du séjour :

Ce séjour de 2 jours / 1 nuit comprend :

- 1 nuit en hôtel ** en chambre double avec petit-déjeuner
- 1 repas (hors boissons) dans un restaurant de la ville proposant une exposition liée aux Imaginales
- 1 visite guidée de l'Imagerie d'Epinal
- 1 entrée au Musée de l'Image

Tarifs : à partir de 69 € par personne sur la base de 2 personnes hébergées en chambre double. Tarifs valables le week-end du 1er/2 juin ou 2/3 juin.



Vos Contacts

Directeur du Festival

Bernard VISSE

Directeur de la Culture de la Ville d'Epinal

bv@imaginables.com

06 72 83 65 33

Directrice Artistique

Stéphanie NICOT

sn@imaginables.com

06 14 69 63 51

Contacts lycées et collèges

Prix Imaginales des Collégiens : **Martine MAPPS** | martine.mapps@laposte.net

Prix Imaginales des Lycéens : **Véronique BART** | verobart@sfr.fr

Autres initiatives scolaires : Maud RUEZ-ZARAGOZA | infos@imaginables.com

Contacts presse

Flavie NAJEAN

Contact presse Festival

flavienajean@wanadoo.fr | 06 87 35 02 16

Avis aux journalistes

il est possible d'organiser votre transport aller-retour en TGV au départ de Paris pour une couverture de tout ou partie du festival, sur la base d'un tarif Prems SNCF en 2^{ème} classe.

Nos partenaires

Les Imaginales sont organisées par la Ville d'Épinal,



avec le concours des institutions suivantes :



avec la participation de partenaires privés (éditeurs...),
et celle de la presse.

Crédits photographiques Ville d'Épinal ©

(hors portraits et dîner insolite de l'Imagerie)

Partick IMBERT ©, portrait de Charlotte Bousquet

Imagerie d'Épinal ©, dîner insolite à l'Imagerie d'Épinal (page 16)

Illustrations Christophe VACHER ©, affichiste des Imaginales 2012

(couverture du dossier de presse | pages 01, 03, 05, 14)

Hervé LEBLAN ©, affichiste des Imaginales 2011 (page 06)

Michel Borderie © (page 15)

Sack © (page 16)